



Comisión Nacional de Energía Eléctrica

www.cnee.gob.gt

MONITOR DEL MERCADO ELÉCTRICO REGIONAL

DEPARTAMENTO DE MERCADO REGIONAL, CNEE

GUATEMALA, GUATEMALA

NOVEDADES EN EL MERCADO ELÉCTRICO REGIONAL

El Salvador 09/12/2014 - Ingenio El Ángel invierte \$54 millones en energía

Esta es la cuarta fase de un proyecto de generación de energía, con la cual pretenden duplicar la cantidad de megavatios que producen a través de bagazo de caña. En la actualidad en sus época de zafra se producen 25 MW, de los cuales 14.5MW es inyectado a la red eléctrica. Fuente: http://www.elsalvador.com/mwedh/nota/nota_completa.asp?idCat=47861&idArt=9305884

Guatemala 09/12/2014 - Exportaciones subirán costo a industrias

Las empresas clasificadas como Grandes Usuarios y que compren su energía en el Mercado de Oportunidad serán las más afectas si las exportaciones impactan al alza del precio spot de la energía explicó Rolando Paíz, vicepresidente de Agexport. Fuente: http://www.prens Libre.com/economia/precio_energia-impacto_en_industrias-economia_0_1262873928.html

Panamá 10/12/2014 - Celebran Conclusión y Reafirman compromiso para la Interconexión Eléctrica Centroamericana, SIEPAC

El representante del BID en Panamá señaló que: "El SIEPAC es quizás el proyecto regional más importante que el BID ha acompañado técnica y financieramente". Durante la reunión se discutieron los retos en el proceso de integración energética mesoamericana y sobre los cuales se adquirieron algunos compromisos. Fuente: <http://www.iadb.org/es/noticias/comunicados-de-prensa/2014-12-10/siepac-celebra-conclusion,11018.html>

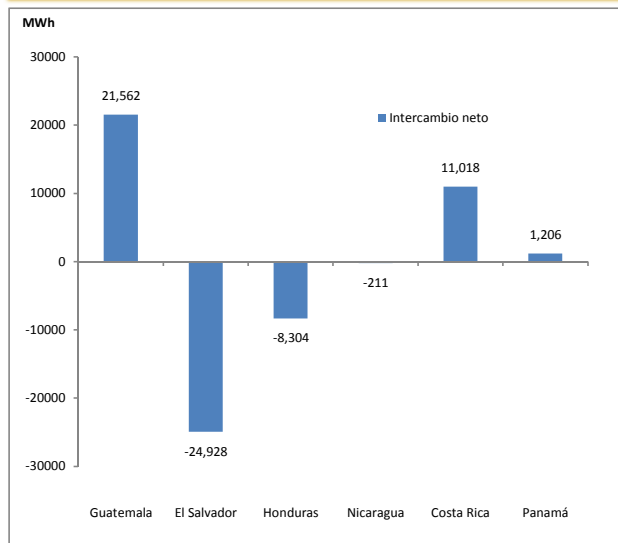
Panamá 10/12/2014 - Varela acuerda con Santos reactivar el tema de la interconexión eléctrica Panamá – Colombia

En la XXIV Cumbre Iberoamericana, ambos gobernantes acordaron solicitar a sus respectivas autoridades de energía la presentación de un cronograma con el objetivo de agilizar el proyecto de interconexión entre Panamá y Colombia. Se espera que el proyecto entre en operación en 2018. Fuente: <http://laestrella.com.pa/economia/varela-acuerda-santos-reactivar-tema-interconexion-electrica/23827150>

INDICADORES ESTADÍSTICOS MERCADO ELÉCTRICO REGIONAL

Semana comprendida del 7 al 13 de Diciembre del 2014

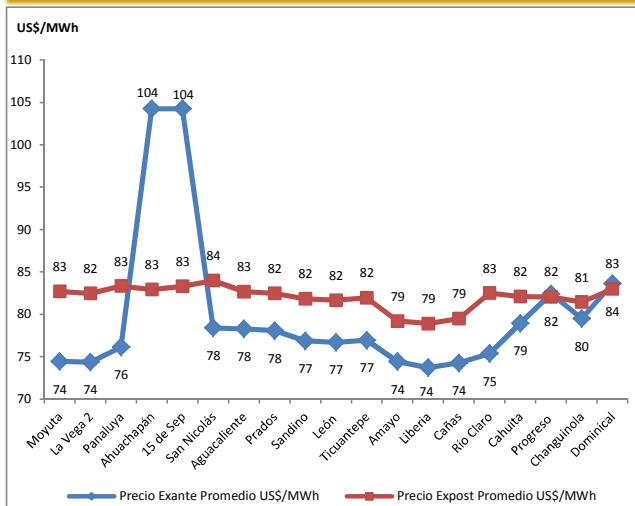
INTERCAMBIOS NETOS DE ENERGÍA EN LA REGIÓN



Guatemala y Panamá fueron los mayores exportadores netos de la región.
Los importadores netos fueron El Salvador, Honduras y Nicaragua.

Fuente: Posdespachos Regionales, EOR

PRECIOS NODALES PROMEDIO* EXANTE Y EXPOST EN EL MER



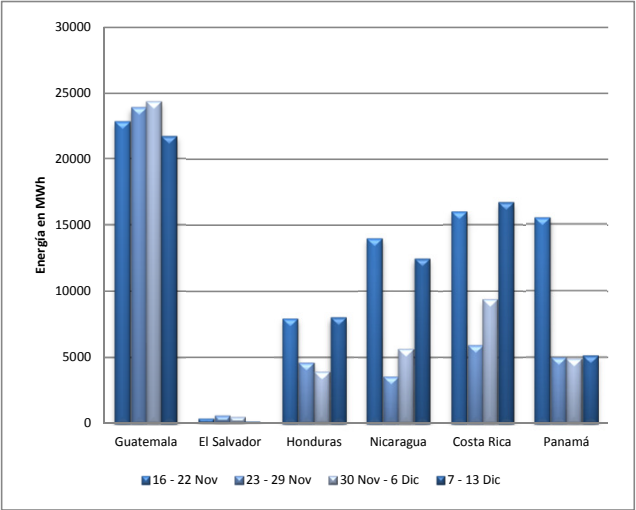
Fuente: Predespachos y posdespachos regionales, EOR

*Corresponden a promedio simple de todas las horas de la semana.

Los Precios Nodales Exante son calculados antes de la operación en tiempo real.

Los Precios Nodales Expost son calculados después de la operación en tiempo real.

INYECCIONES DE ENERGÍA POR PAÍS SEGÚN MEDICIÓN EN NODOS (MWh)

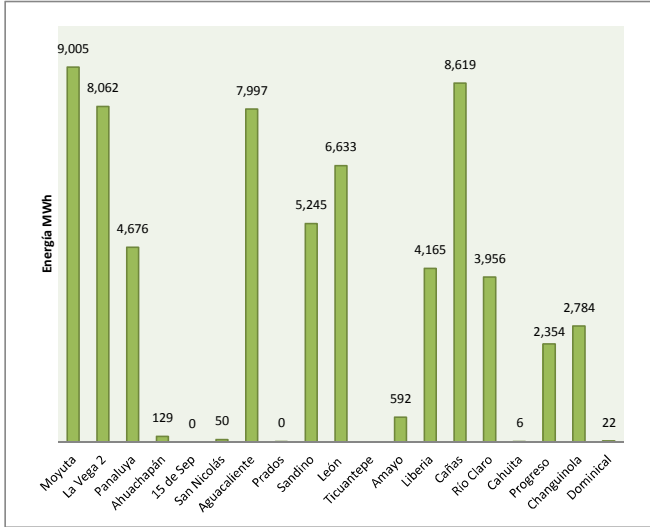


Semana	Guatemala	El Salvador	Honduras	Nicaragua	Costa Rica	Panamá	Total Medición de Inyecciones en los nodos
16 - 22 Nov	22,864	342	7,961	14,020	16,041	15,543	76,769
23 - 29 Nov	23,920	547	4,632	3,579	5,951	5,007	43,635
30 Nov - 6 Dic	24,359	451	3,939	5,670	9,437	4,922	48,779
7 - 13 Dic	21,744	129	8,048	12,470	16,746	5,161	64,298

Fuente: Posdespachos diarios, EOR

La energía corresponde a la suma de los nodos ubicados en cada país. No representa necesariamente la transacción del país.

INYECCIONES DE ENERGÍA POR NODO

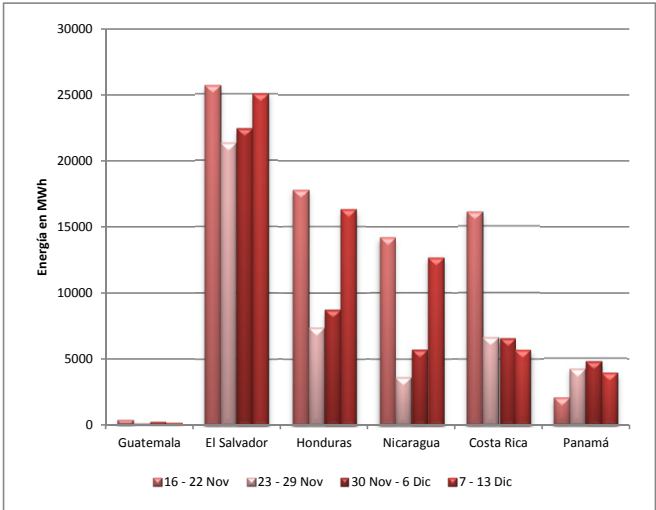


Fuente: Posdespachos diarios, EOR

Ubicación de nodos por país:

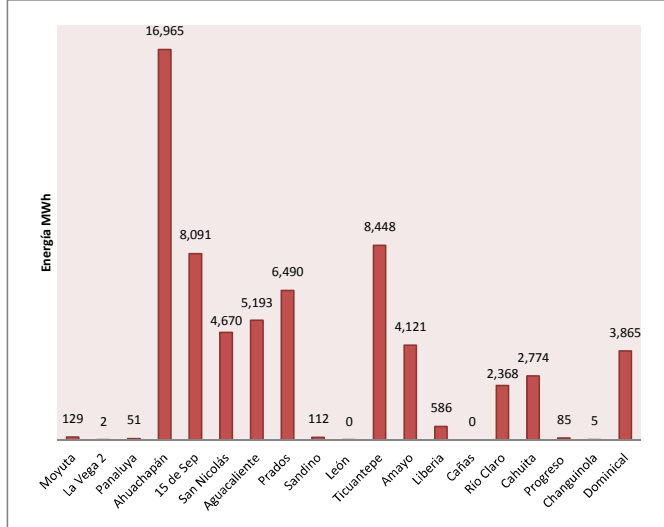
Guatemala: Moyuta, Aguacapa, Panaluya
Honduras: San Nicolás, Aguacaliente, Prados
Costa Rica: Liberia, Cañas, Río Claro, Cahuita

RETIROS DE ENERGÍA POR PAÍS SEGÚN MEDICIÓN EN NODOS (MWh)



Semana	Guatemala	El Salvador	Honduras	Nicaragua	Costa Rica	Panamá	Total Medición de Retiros en los nodos
16 - 22 Nov	386	25,680	17,825	14,213	16,113	2,114	76,330
23 - 29 Nov	141	21,359	7,419	3,654	6,672	4,246	43,491
30 Nov - 6 Dic	242	22,448	8,767	5,739	6,583	4,804	48,583
7 - 13 Dic	182	25,057	16,352	12,681	5,728	3,955	63,955

RETIROS DE ENERGÍA POR NODO



El Salvador: Ahuachapán, 15 de Septiembre
Nicaragua: Sandino, León, Ticuantepe, Amayo
Panamá: Progreso, Changuinola, Dominical

EXPORTACIONES DE ENERGÍA DE GUATEMALA AL MER (MWh) POR AGENTE

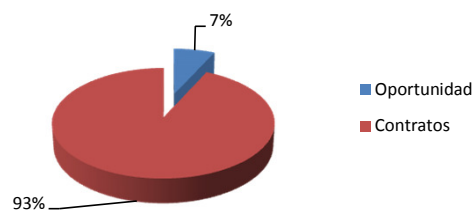
Agente Exportador	Ofertas de Inyección	% Participación
Comegsa	4,093	19%
Biomass Energy	3,148	15%
PQP	3,037	14%
Santa Ana	2,150	10%
ESI	1,877	9%
Duke	1,305	6%
Central Agroindustrial Guatemalteca	1,092	5%
San Diego	1,092	5%
EGEE-INDE	1,024	5%
Comercializadora de Electricidad Centroamericana	834	4%
Energías San José	629	3%
Electronova	470	2%
Comercia Internacional S.A.	398	2%
Generadora del Este	262	1%
Mayoristas de Electricidad	153	1%
Econoenergía	76	0.4%
Broker Energy	10	0.05%
Central Comercializadora de Energía Eléctrica	5	0.02%
Total	21,656	100%

Fuente: Programas diarios, AMM

OFERTAS DE INYECCIÓN PROGRAMADAS (MWh)

Oportunidad	Contratos	Total Ofertas de Inyección
1,503	20,153	21,656
7%	93%	100%

Fuente: Programas diarios, AMM



CAPACIDADES MÁXIMAS DE TRANSFERENCIA ENTRE ÁREAS DE CONTROL DEL SER (MW)

Máximas Capacidades de Transferencia Norte → Sur (MW), 13 de Diciembre de 2014				
	Guatemala - El Salvador + Guatemala - Honduras + El Salvador - Honduras	Honduras - Nicaragua	Nicaragua - Costa Rica	Costa Rica - Panamá
Mínima	300	210	190	0
Media	290	200	210	0
Máxima	280	190	200	0

Fuente: Máximas Capacidades de Transferencia publicadas por el EOR.

Se muestran los datos del último día de la semana

* Notas:

*Ajuste a la máxima capacidad de importacion Sur - Norte de El Salvador a 215 MW por actualizacion de demanda y orden de merito. El ajuste estuvo vigente desde las 00:00 hasta las 05:00 y desde las 22:00 hasta las 23:00 del 13/12/2014.

* Restricción a la importacion Norte - Sur de Panamá por restricciones en la red de transporte. La restricción estuvo vigente desde las 00:00 hasta las 05:00 y desde las 22:00 hasta las 23:00 del 13/12/2014.